



**РОСАТОМ**

ГОСУДАРСТВЕННАЯ КОРПОРАЦИЯ ПО АТОМНОЙ ЭНЕРГИИ «РОСАТОМ»

# **Обеспечение поставок оборудования с длительным циклом изготовления для атомных станций**

**ОАО «Дирекция единого заказа оборудования для АЭС»**

**Санкт-Петербург  
19.04.2011**

# Строительство АЭС с ВВЭР в России и за рубежом

Строящиеся в настоящее время АЭС

АЭС, начало строительства которых планируется в ближайшие годы

## В России

Нововоронежская АЭС-2, бл. 1,2

Ленинградская АЭС-2, бл. 1,2

Ростовская АЭС, бл. 3

Калининская АЭС, бл. 4

Балтийская АЭС, бл. 1

Балтийская АЭС, бл. 2

Ростовская АЭС, бл. 4

Нижегородская АЭС, бл. 1,2

Ленинградская АЭС, бл. 3,4

## За рубежом

АЭС «Белене» (Болгария), бл. 1,2

АЭС «Куданкулам» (Индия), бл. 1,2

АЭС в Бушере (Иран), бл. 1

АЭС «Тяньвань» (Китай), бл. 3,4

АЭС «Куданкулам» (Индия), бл. 3,4

Хмельницкая АЭС (Украина), бл. 3,4

АЭС в Турции, бл. 1,2

С 2012 года Госкорпорация «Росатом» планирует ежегодное размещение заказов на 3-4 комплекта\* основного оборудования для АЭС, сооружаемых в России и за рубежом.

**Компания по централизованному заказу основного  
оборудования для атомных станций с ВВЭР**

**ОАО «Дирекция единого заказа  
оборудования для АЭС» (ОАО «ДЕЗ»)**

<http://www.atomenergoprom.ru/ru/tender/offer/>

Москва, 119180, ул.Б.Полянка, д.25, стр.1

Тел.: (499) 949-27-27

Факс: (499) 949-27-44

Эл.почта: [dez@atomenergoprom.ru](mailto:dez@atomenergoprom.ru)

**Закупки оборудования ДЦИ осуществляются в соответствии с  
требованиями Единого отраслевого стандарта закупок  
Госкорпорации «Росатом»**

# План/факт заказа основного оборудования для АЭС

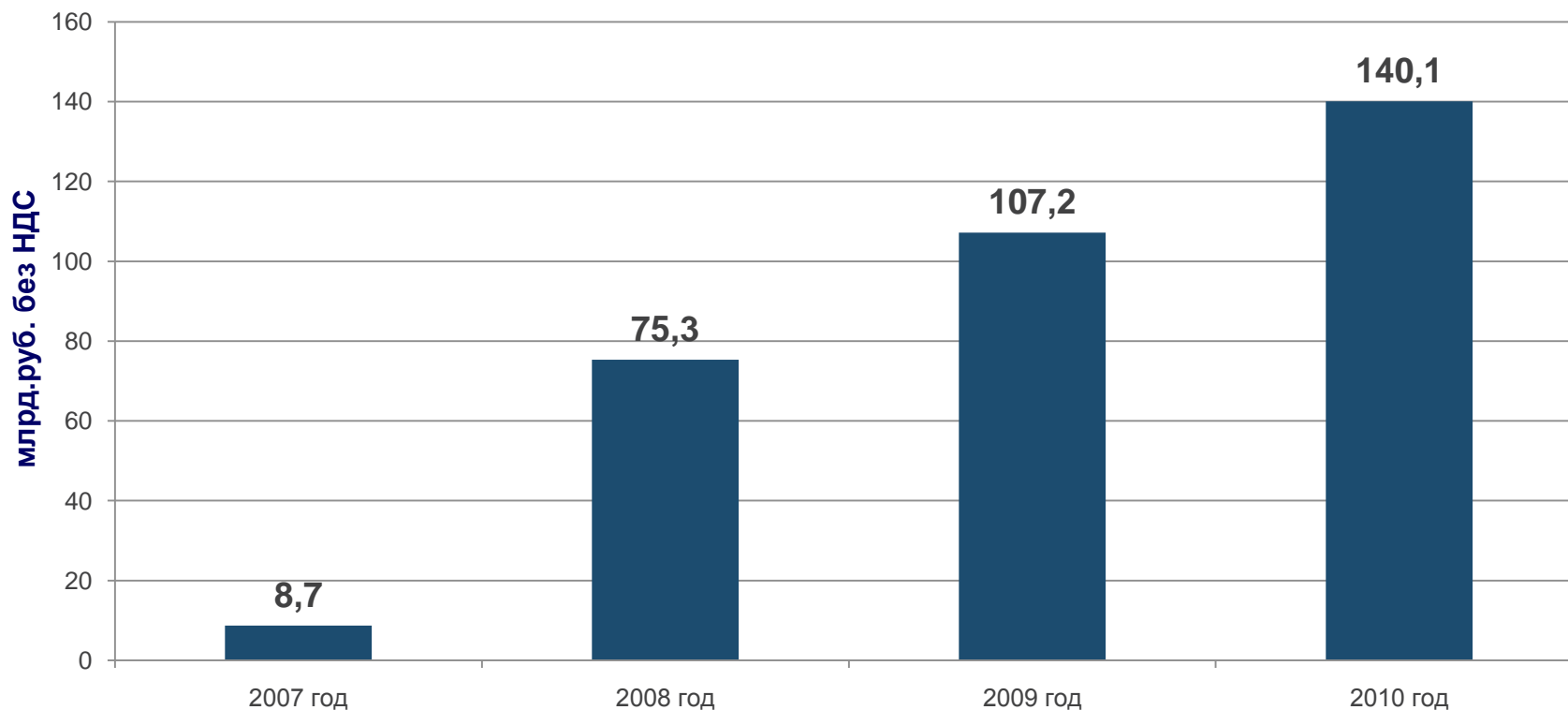
## Заказ реакторной установки

Год	План	Факт
2007	1	2
2008	2	2
2009	3	3
2010	2	3
<b>Всего</b>	<b>8</b>	<b>10</b>

## Заказ оборудования машзала

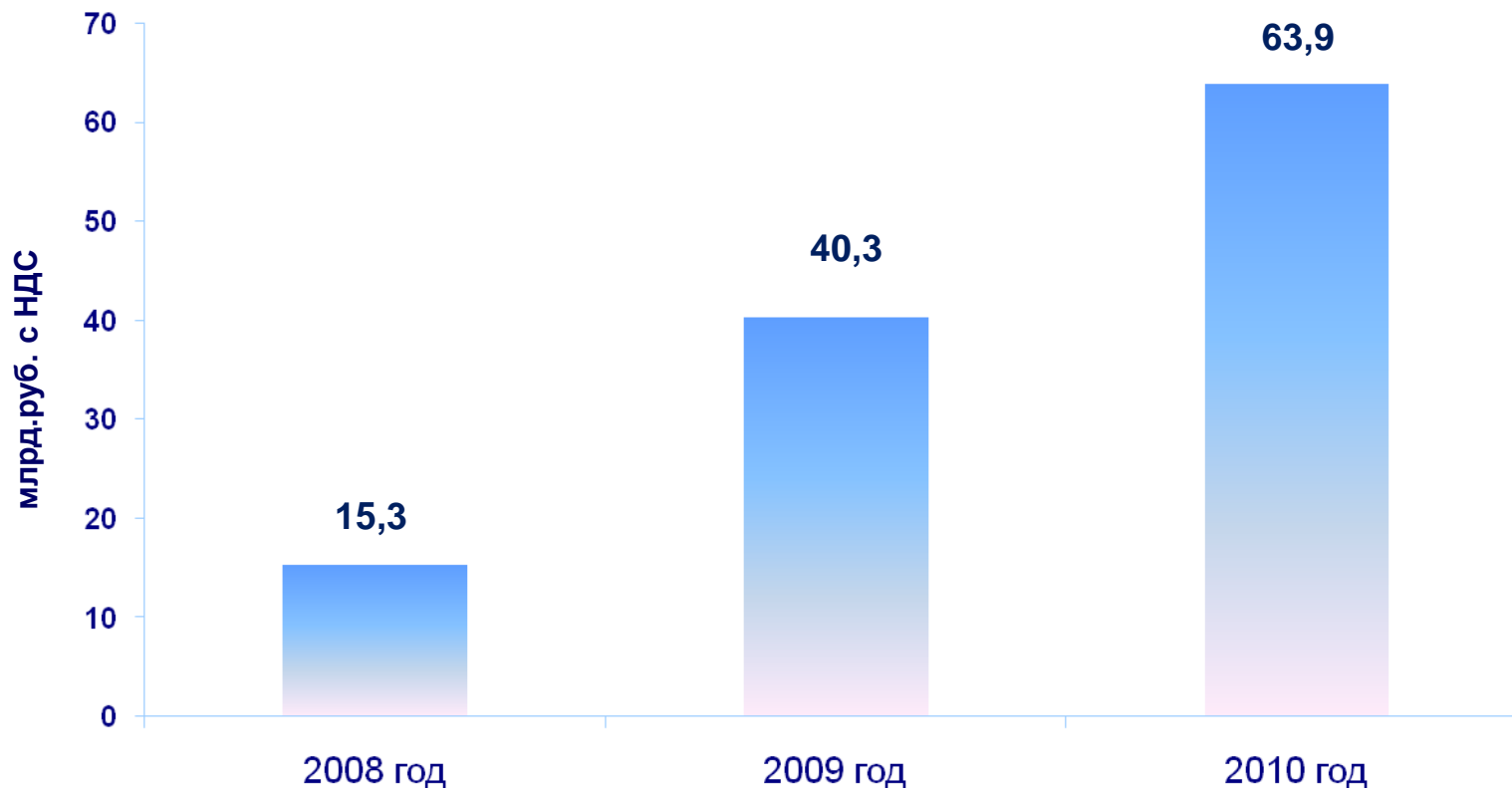
Год	План	Факт
2007	1	1
2008	2	4
2009	4	2
2010	2	2
<b>Всего</b>	<b>9</b>	<b>9</b>

# Динамика роста портфеля заказов на оборудование длительного цикла изготовления (ДЦИ)



Размещение заказов на оборудование ДЦИ осуществляется в соответствии с Единым отраслевым стандартом закупок Госкорпорации «Росатом»

# Финансирование поставок и изготовления оборудования ДЦИ (нарастающим итогом)



В 2011 году профинансировано договоров по длинноцикловому оборудованию на сумму **4,1** млрд. руб. с НДС

# ОРГАНИЗАЦИОННАЯ СТРУКТУРА ЗАКАЗА ОБОРУДОВАНИЯ ДЦИ

2010



# КАРТА ПРОЦЕССА ЗАКАЗА ОБОРУДОВАНИЯ ДЦИ ЧЕРЕЗ ОАО «ДЕЗ»

2010





# ОРГАНИЗАЦИОННАЯ СТРУКТУРА ЗАКАЗА ОБОРУДОВАНИЯ ДЦИ

2011



# КАРТА ПРОЦЕССА ЗАКАЗА ОБОРУДОВАНИЯ ДЦИ С УЧАСТИЕМ ОАО «АТОМКОМПЛЕКТ»

2011



**- ОАО «Атомкомплект»**

**- ОАО «ДЕЗ»**

# ПОРЯДОК ОЦЕНКИ ЗАЯВОК УЧАСТНИКОВ (НЕЦЕНОВЫЕ КРИТЕРИИ)

## 1. Квалификация и опыт

- референция поставок аналогичного оборудования для АЭС
- референция поставок иного оборудования для АЭС
- референции поставок аналогичного оборудования для других отраслей промышленности (в случае отсутствия опыта поставок для АЭС)

## 2. Репутация и исполнение договоров

- Соблюдение сроков поставок по ранее заключенным договорам:
  - четкое соблюдение сроков
  - незначительное (до 30 календарных дней) нарушение сроков
  - значительное нарушение сроков
- Качество ранее поставленного оборудования:
  - без дефектов
  - с незначительными дефектами
  - со значительными дефектами
- Нет завершенных поставок, но в настоящее время является стороной в договорах по аналогичным поставкам
- Нет опыта и текущих договоров

## 3. Производственные мощности

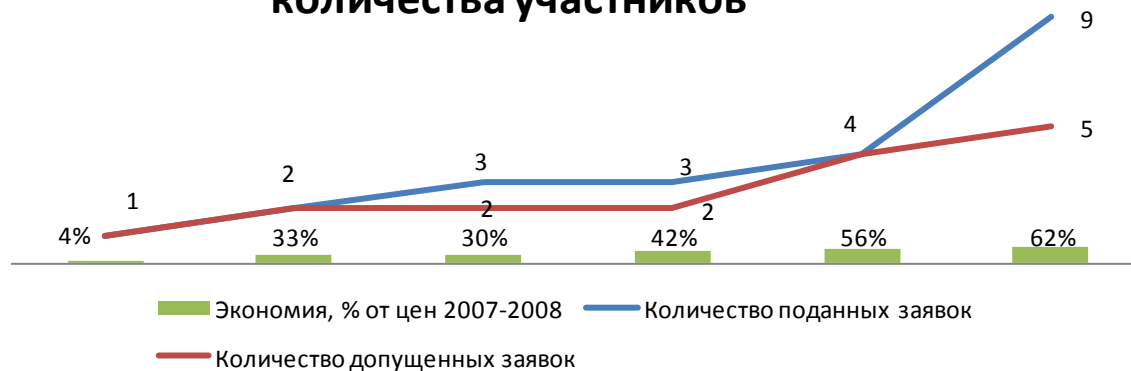
- состояние производственных мощностей, готовность и оснащение производства
- наличие системы менеджмента качества
- готовность и наличие Рабочей Конструкторской Документации
- дополнительные преимущества в виде наличия запаса материалов, серийное изготовление, загрузка производственных мощностей

## 4. Степень участия, отношение к изготовителю

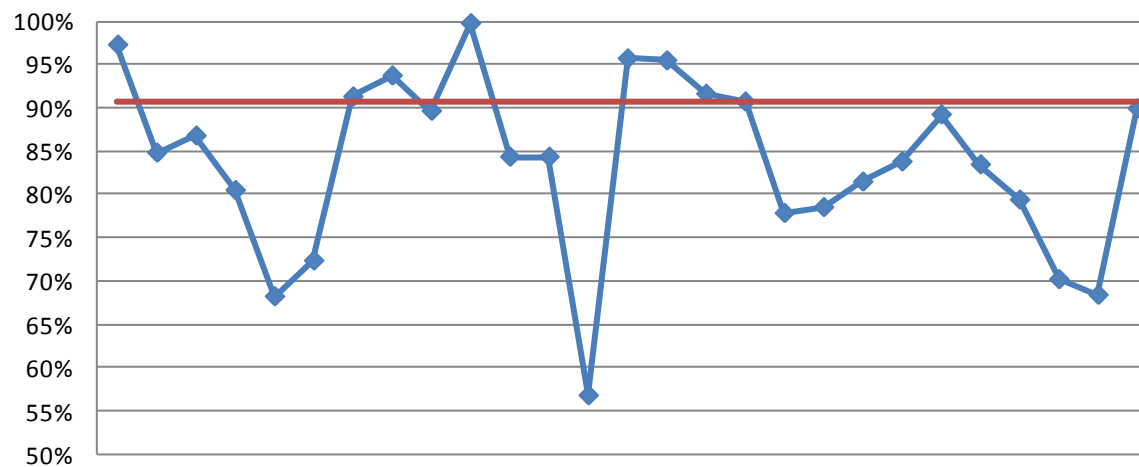
- непосредственный изготовитель, либо владелец контрольного пакета акций, или управляющая компания непосредственного изготовителя
- непосредственный изготовитель и участник являются аффилированными лицами
- эксклюзивный представитель изготовителя
- арендатор промышленных мощностей
- поставщик оборудования по схеме кооперации

# РЕЗУЛЬТАТЫ РАБОТЫ ПО ЦЕНАМ В 2007-2010 ГОДАХ

## Зависимость величины экономии от количества участников



## Итоговые цены 2010 года, % от начальных



# Разработка и согласование технической документации на оборудование ДЦИ



# Контроль хода изготовления и поставки оборудования ДЦИ

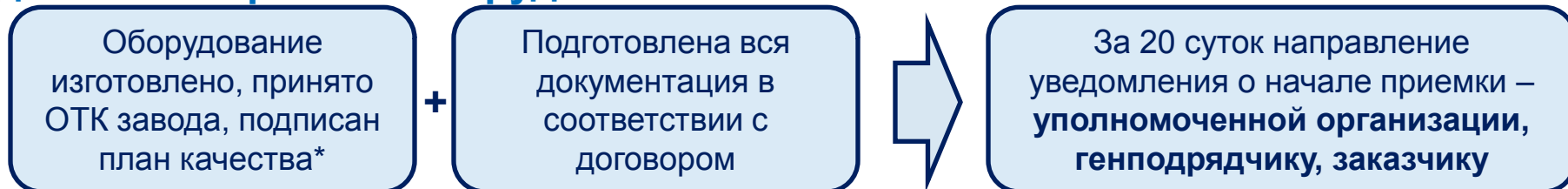


## Обеспечение качества при изготовлении основного оборудования для АЭС

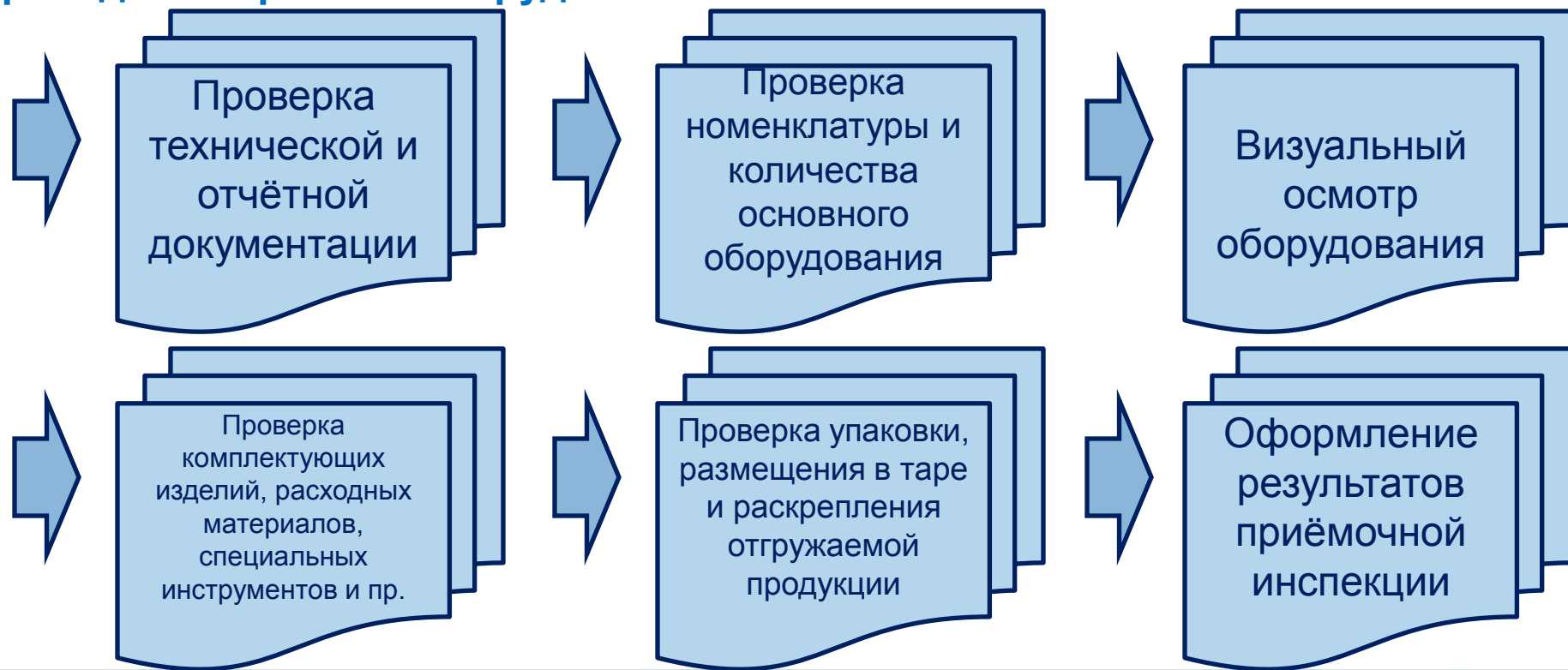
- Изготовление оборудования осуществляется в соответствии с программами обеспечения качества
- Контроль за качеством изготавливаемого оборудования ведется поэтапно представителями ОТК заводов-изготовителей, уполномоченной организации, Генподрядчика и Заказчика-застройщика при освидетельствовании контрольных точек планов качества
- Оценка соответствия оборудования, комплектующих и материалов осуществляется специализированной уполномоченной организацией
- При выявлении несоответствий разрабатываются и реализуются корректирующие и предупреждающие мероприятия

# Основные этапы приемки оборудования

## Подготовка к приемке оборудования:



## Проведение приемки оборудования:





## Некоторые итоги приемочных инспекций оборудования ДЦИ на 31 декабря 2010г.

Наименование АЭС	Всего позиций оборудования, представленных к сдаче	Количество позиций, не принятых с первого раза	Количество замечаний
НВАЭС-2	<b>53</b>	<b>9</b>	<b>82</b>
ЛАЭС-2	<b>14</b>	<b>10</b>	<b>114</b>
Калининская АЭС (бл. №4)	<b>2</b>	<b>-</b>	<b>-</b>
<b>Всего</b>	<b>69</b>	<b>19</b>	<b>196</b>

# Основные вопросы по обеспечению качества при проведении приемочных инспекций оборудования для АЭС

## Проведение приемочных инспекций

Основные проблемы

Низкая степень готовности заводов-изготовителей к проведению приемочных инспекций

Низкая исполнительская дисциплина заводов-изготовителей при исправлении выявленных замечаний

Отсутствие со стороны заводов-изготовителей проверки предварительной готовности оборудования к сдаче

Пути решения

Устранение несоответствий перед проведением приемочных инспекций оборудования

Оперативная и своевременная работа заводов-изготовителей по анализу и устранению замечаний

Обязательное участие компетентного персонала поставщиков в подготовке и проведении приемочных инспекций